



ERMAKSAN

METAL FABRICATING MACHINERY

innovative technologies.

CNC HVR

Hydraulische kulissengeführte Tafelschere mit Einstellmesser



CNC HVR SERIES

Hydraulische kulissengeführte Tafelschere mit Einstellmesser

Ermaksan ist als einer der weltweit führenden Hersteller von Maschinen für die Blechbearbeitung bekannt. Hiermit stellen wir Ihnen unsere neueste Tafelschere auf dem Markt, die hydraulische kulissengeführte CNC HVR mit Einstellmesser, vor.

Schneidspalt, Scherwinkel und Schneidlänge werden auf der Grundlage von Art und Stärke der Materialsorte automatisch eingestellt.

Durch Auswahl der neuen und verbesserten CNC HVR erwirbt Ihre Firma aktuelle Technologie mit maximaler Sicherheit, hoher Genauigkeit und einzigartiger Bedienbarkeit.

Exzellenter Schnitt in perfekter Geschwindigkeit



Exzellenter Schnitt in perfekter Geschwindigkeit;

Schneidet alle Arten von Blechen mit höchstem Durchsatz bei maximaler Präzision und Qualität.

Auflagen vorne
1m (39") lang, metrische und Zollskala
Tragfähige Auflagen vorne mit T-Nut
und Anschlag

Steifer Rahmen
Besonders präzise gefertigt
Dynamisch und statisch steif



Standards steuerungen



ALLGEMEINE MERKMALE

Benutzerfreundlich

- breiter, heller, farbiger Touchscreen für einfaches Programmieren
- einfache Steuermenüs
- vollständige Teileprogrammierung in Sekunden
- schnelles Einrichten der Maschine mit der EasyCut-Maske
- kontextsensitive Hilfe und aufspringende Warnfenster

Verbesserungen

- Selbstabschaltefunktion zum Energiesparen
- Auswahl aus 10 Sprachen
- Arbeitszeit
- drahtlose Datenübertragung über PC /Laptop (optional)
- programmiertes automatisches Zurückziehen des Hinteranschlags

Bessere Schnitte

- automatische Berechnung der Schneidfunktionen nach Materialdaten
- mehr Speicher für Schneidfolge und Programmierung



ALLGEMEINE MERKMALE

- Tastatur mit großen Tasten
- vorprogrammierte Materialsorten
- automatische Anpassung von Schneidabstand, Scherwinkel und Schneidlänge auf der Grundlage von Materialsorte und Blechstärke
- verschiedene Sprachen zur Auswahl
- Einstellung des Hinteranschlags je nach Schneidspalt
- Wiederholfunktion für Sequenzen
- Unterprogramm und Programmierschleife
- gut geschützter Mikroprozessor
- LCD-Box-Panel monochrom, 130 x 75mm
- Datenaufzeichnung auf internen SRAM-Speicher

- aktualisierbar mit Flashspeicher (optional mit RS 232)
- numerisch programmierbare Achsendaten
- 16 Ein- und Ausgänge (optional 24 - 32)
- EASYCUT-Maske
- Autocutting (fliegender Schnitt)
- Umrechnung metrisch/Zoll
- Hinteranschlag rückziehbar

Mehr als nur Scheren;

CNC HVR-Scheren wurden durch erfahrene Ingenieure von Ermaksan entwickelt und sind ein Abbild moderner Technologie mit allen zugehörigen Aspekten.



Pedal
Pedal mit 2 Positionen für
automatischen Schnitt

Nothalttaster
Leicht erreichbar

Steuerung am beweglichen Arm
Bediener kann sich ganz auf die Arbeit
konzentrieren

Einklappbarer Fingerschutz
Zur Kontrolle von Winkelschnitten und Risslinien
Fingerschutz durch den Bediener teilweise anhebbar
(schaltergeschützt)

Auflage mit Seitenanschlag
Einfache Handhabung des Werkstücks
und Vorschub in den Arbeitsbereich, dadurch
feinere und schnellere Schnitte

Fingerschutz vorne
Fingerschutz nach internationalen
Arbeitsschutzstandards, Arbeitsbereich für den
Bediener gut einsehbar

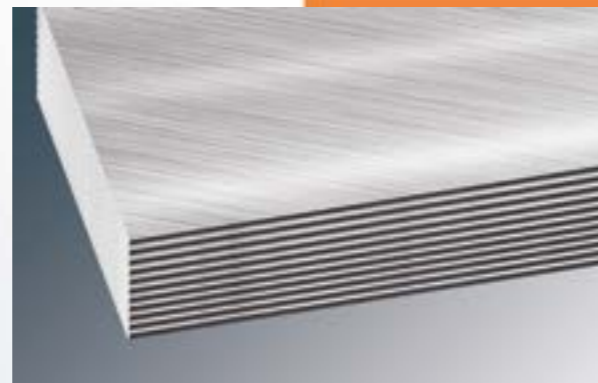
Wir setzen Standards...



Hinteranschlag mit Antrieb.
Hinteranschlag 1.000mm mit Antrieb,
Genauigkeit 0,1mm

Gleitplatten hinten.
Schneidteile werden rasch zur Rückseite
der Scherung hinausgeführt

Lichtschanke.
Jederzeit schneller und sicherer Schutz
nach CE-Standards



Serienmäßige Ausstattung

- verschleißfeste Messer
 - Obermesser: vierschneidig
 - Untermesser: vierschneidig
- bei Einzel- und Automatikschnitt versetzbares Pedal möglich
- CNC-gesteuerte hydraulische Schneidspalteinstellung
- CNC-gesteuerte Scherwinkeleinstellung
- CNC-Steuerung (CYBELEC).
- CNC-gesteuerter Hinteranschlag mit Antrieb
- Hinteranschlag 1.000mm mit Antrieb, Genauigkeit 0,1mm
- Auflagen vorne mit T-Nut, Skala und Flipstop
- Ausrichtungsarm
- Auflage mit Seitenanschlag metrische und Zollskalen
- Schneidkantenbeleuchtung und Schattenlinie
- Nothaltetaster
- hochschwingernder Hinteranschlag
- Zentralschmierung
- Fingerschutz vorne nach CE-Normen, 1m links abklappbar, schaltergeschützt
- Gleitplatten hinten
- Gleitplatten vorne mit Kugellagerung auf dem Tisch
- Maultiefe 350mm
- Steuerung am Hängearm

Optionale Ausstattung

- pneumatische Auflagen für dünne Bleche
 - Armsystem
 - Klapptischsystem
 - Scherensystem
- Winkelkopf 0° - 180°
- Langer Auflage mit Seitenanschlag, Skala und Antrieb
- Maultiefe 500mm und darüber
- Ölkühlung
- Ölheizung
- Laserlinie
- verschiebbare Auflagen
- Fingerschutzvorhänge
- Verdrillschutz
- unterschiedliche Farben
- dynamischer Hinteranschlag mit Servo
- Blechzuführung
- Fördervorrichtung
- Spanabscheider
- Stapelvorrichtungen
- winkelverstellbarer Hinteranschlag (X1, X2)
- Messer für Edelstahlschnitt
- Hübe pro Minute (schneller)
- größerer Hub Hinteranschlag
- Sonderkonstruktionen, Sonderanfertigungen



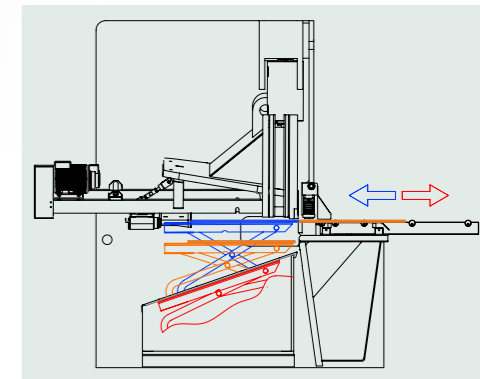
CNC HVR 8100 x 30 mm



CNC HVR 8100 x 6 mm



Rückführsystem (optional)
Präzise geschnittene Bleche durch hintenliegende pneumatische Blechauflage mit Herausführung nach vorne



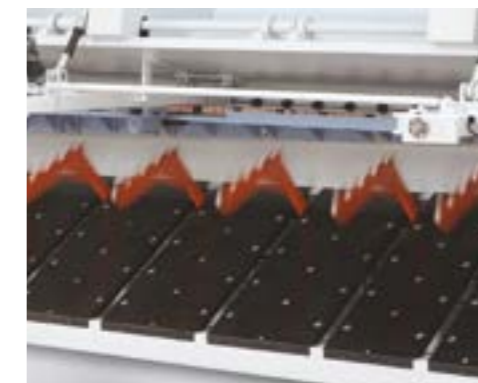
Rückführsystem (Schema)



Verdrillschutz (option)
Der Verdrillschutz verhindert Verdrillen schmaler Blechstreifen und hält diese entgegen der Messerbewegung beim Schneiden gerade



Pneumatische Blechauflage Schere (optional)
Schützt herabhängende Bleche und erhöht die Genauigkeit beim Verarbeiten langer und dünner Bleche, die Besonderheit an diesem System ist die parallele Abwärtsbewegung zusammen mit dem Blech und dessen Abstützung während des gesamten Schneidvorgangs



Pneumatische Blechauflage Arme (optional)
Verhindert Herabhängen breiter und dünner Bleche durch pneumatische Auflagearme und trägt so zu präziseren Schnitten bei

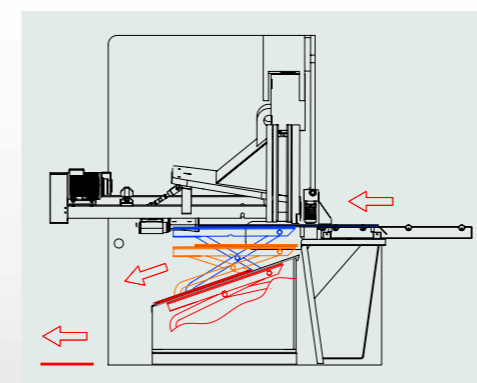


Pneumatische Blechauflage Klapptisch (optional)
Verhindert Herabhängen breiter und dünner Bleche durch pneumatischen Aufagetisch und trägt so zu präziseren Schnitten bei

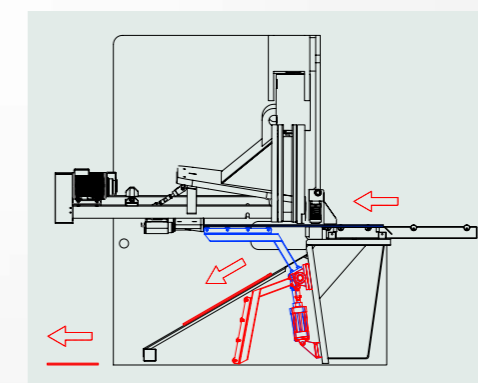
In jeder Weise perfekte Konstruktion;

Ermaksan-Maschinen werden durch hoch qualifizierte Ingenieure und durch Verwendung der neuesten Techniken der sich rasch entwickelnden Blechbearbeitung stetig zuverlässiger.

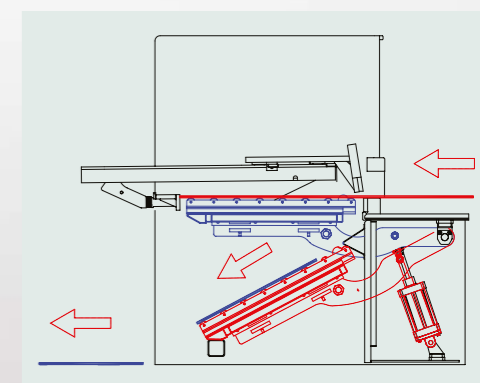
Stahl, Hydraulikanlagen und Elektronik auf Weltniveau erfüllen alle Ihre Anforderungen.



Pneumatische Blechauflage Schere (Schema)



Pneumatische Blechauflage Arme (Schema)



Pneumatische Blechauflage Klapptisch (Schema)



CNC HVR 3100 x 40 mm

ERMAKSAN CNC HVR 3100x40

Cybelec DNC 61G.
Einfacher bedienbar durch multifunktionale Steuerung

Sonderausführungen
Erfahrene Techniker entwickeln Sonderausführungen



CNC HVR 4100 x 10 mm

Späneabscheider (optional)

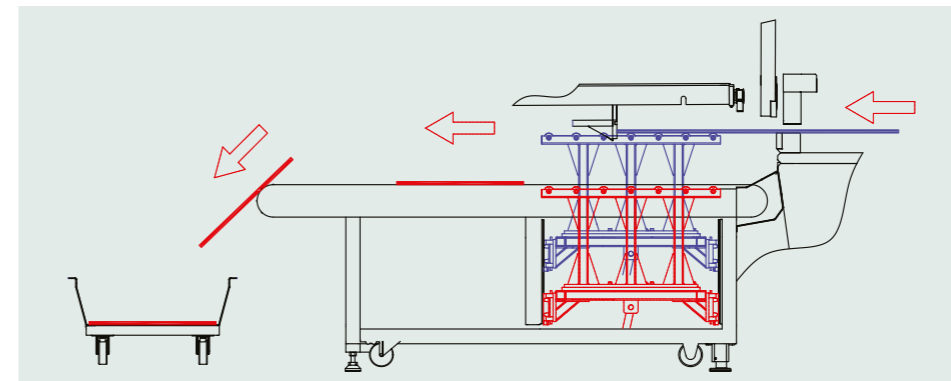
Fördervorrichtung (optional)
Späne und Abschnitte werden durch Bandförderer abgezogen und automatisch in Sammelbereich gefördert



Maul (serienmäßig)
Mautiefe von 350mm serienmäßig ermöglicht Scheren von Blechen breiter als die Maschine



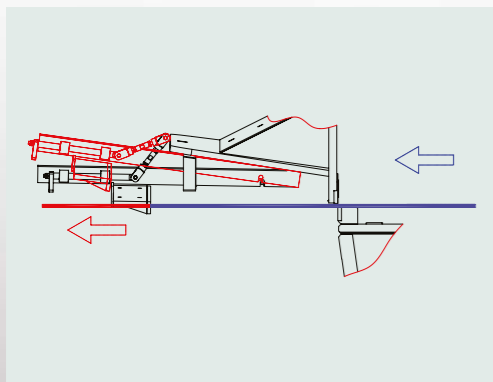
Zuführsystem vorne für Bleche (optional)
Gesteigerte Produktivität durch präzises und schnelles vorne liegendes Zuführsystem für Bleche mit einstellbarer Breite



Funktionsschema der Fördervorrichtung.



Laserlinie (optional)
Mit Laserlinie sind Winkelschnitte und Schnitte entlang Risslinien einfach und kontrollierbar



Klappbarer Hinteranschlag (serienmäßig)
Zum Scheren von Blechen, die länger sind als der Hub des Hinteranschlag



Schattenlinie (serienmäßig)
Qualifiziertes und sensibles Schneiden durch richtiges Positionieren des Blechs mit Hilfe der Schattenlinie an der Schnittkante

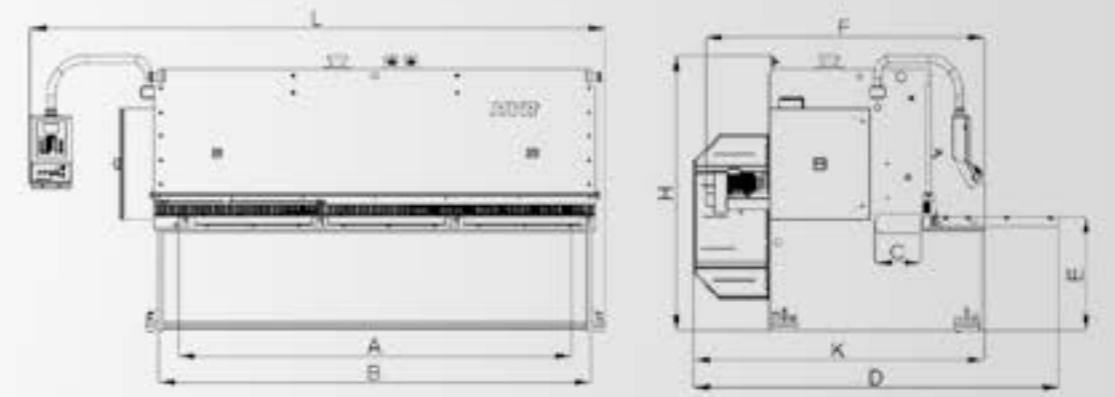


Winkelkopf (optional)
Präzises und einfaches Anlegen des Blechs bei Winkelschnitten



Abklappbarer Fingerschutz (serienmäßig)
Für Winkelschnitte und Orientierung an Risslinien ist das Vorderteil des Fingerschutzes durch den Bediener anhebbar (mit Schalterschutz)

Technische Daten



Ausführung	Schnittbreite	Schneidvermögen (42kg/mm ²)	Schneidvermögen (70kg/mm ²)	Schervinkel	Hübe pro Minute	Anzahl Niederhalter	Druck	Hauptantrieb	Antrieb Hinteranschlag	Hub Hinteranschlag	Geschwindigkeit Hinteranschlag	Ölmenge	Schneidspalt	Anzahl Auflagen	Tischbreite	Maultiefe	Maschinentiefe	Tischhöhe	Förderweg	Breite	Tiefe	Höhe	Gewicht	
	A														B	C		D	E	F	L	K	H	
	mm	mm	mm	(°)	1/mi	Stck.	to	kW	kW	mm	mm/sec	lt.	mm	Stck.	mm	mm	opt. (mm)	mm	mm	mm	mm	mm	mm	kg
CNC HVR 3100 - 6	3100	6	4	0.5 - 1.5	16 - 24	14	12	11	0,75	1000	110	150	0.05 - 0.8	2	3500	350	500	2900	900	2200	4980	2315	2225	7250
CNC HVR 3100 - 10	3100	10	6	0.5 - 2	12 - 22	14	24	22	1,1	1000	110	260	0.05 - 1.3	2	3640	350	500	3000	910	2265	5100	2425	2250	10230
CNC HVR 3100 - 13	3100	13	8	0.5 - 2	11 - 20	14	31	22	1,1	1000	110	310	0.05 - 1.5	2	3680	350	500	3100	900	2315	5110	2570	2400	12650
CNC HVR 3100 - 16	3100	16	10	0.5 - 2.5	9 - 16	14	42	30	1,1	1000	110	500	0.05 - 1.9	2	3760	350	500	3240	900	2340	5210	2700	2450	16500
CNC HVR 3100 - 20	3100	20	13	0.5 - 2.5	7 - 13	14	54	37	1,1	1000	110	500	0.05 - 2.3	2	3800	350	500	3240	900	2355	5220	2700	2550	18900
CNC HVR 3100 - 25	3100	25	15	0.5 - 2.5	6 - 10	20	76	45	1,1	1000	110	800	0.05 - 3.0	2	3880	350	500	3240	1000	2430	5250	2725	2900	27600
CNC HVR 3100 - 30	3100	30	18	0.5 - 3	4 - 7	20	100	45	1,5	1000	110	800	0.05 - 4	2	3835	350	500	3760	1100	2750	5560	2750	3280	43000
CNC HVR 3100 - 35	3100	35	20	0.5 - 3	4 - 7	20	125	55	2,2	1000	110	800	0.05 - 4.5	2	4000	350	500	3850	1150	2900	5725	2900	3600	55000
CNC HVR 3100 - 40	3100	40	25	0.5 - 3	2 - 4	20	150	75	2,2	1000	110	1000	0.05 - 5.5	2	4030	350	500	4180	1150	3030	6070	3030	4360	79000
CNC HVR 4100 - 6	4100	6	4	0.5 - 1.5	14 - 22	18	15	11	0,75	1000	110	150	0.05 - 0.8	3	4500	350	500	2900	950	2200	6000	2315	2320	10450
CNC HVR 4100 - 10	4100	10	6	0.5 - 2	10 - 17	18	28	22	1,1	1000	110	260	0.05 - 1.3	3	4640	350	500	3150	1000	2270	6100	2580	2460	15100
CNC HVR 4100 - 13	4100	13	8	0.5 - 2	9 - 15	18	40	22	1,1	1000	110	310	0.05 - 1.5	3	4680	350	500	3240	1000	2325	6120	2700	2600	18450
CNC HVR 4100 - 16	4100	16	10	0.5 - 2.5	7 - 13	18	52	30	1,1	1000	110	500	0.05 - 1.9	3	4760	350	500	3240	1000	2340	6220	2700	2700	23200
CNC HVR 4100 - 20	4100	20	13	0.5 - 2.5	6 - 11	18	67	37	1,1	1000	110	500	0.05 - 2.3	3	4800	350	500	3270	1000	2355	6220	2700	2700	26700
CNC HVR 4100 - 25	4100	25	15	0.5 - 2.5	5 - 9	25	88	45	1,1	1000	110	800	0.05 - 3.0	3	4880	350	500	3240	1100	2440	6500	2725	3235	37700
CNC HVR 4100 - 30	4100	30	18	0.5 - 3	3 - 5	25	120	45	1,5	1000	110	800	0.05 - 4	3	4920	350	500	3450	1150	2700	7000	2700	3500	59000
CNC HVR 4100 - 35	4100	35	20	0.5 - 3	3 - 5	25	145	55	2,2	1000	110	800	0.05 - 4.5	3	5050	350	500	3450	1150	2800	6450	2800	3600	76000
CNC HVR 4100 - 40	4100	40	25	0.5 - 3	2,5 - 4	25	170	75	2,2	1000	110	1000	0.05 - 5.5	3	5200	350	500	3500	1250	2800	6600	3200	4360	104000
CNC HVR 6100 - 6	6100	6	4	0.5 - 1.5	9 - 15	26	20	22	1,1	1000	110	260	0.05 - 0.8	5	6660	350	500	3175	1000	2285	8250	2475	2725	26415
CNC HVR 6100 - 10	6100	10	6	0.5 - 2	8 - 13	26	44	22	1,1	1000	110	260	0.05 - 1.3	5	6680	350	500	3150	1100	2285	8265	2575	2725	28800
CNC HVR 6100 - 13	6100	13	8	0.5 - 2	6 - 11	26	60	22	1,1	1000	110	310	0.05 - 1.5	5	6720	350	500	3050	1100	2330	8365	2635	2825	33300
CNC HVR 6100 - 16	6100	16	10	0.5 - 2.5	5 - 9	26	76	30	1,1	1000	110	500	0.05 - 1.9	5	6820	350	500	3240	1100	2350	8400	2700	2995	41100
CNC HVR 6100 - 20	6100	20	13	0.5 - 2.5	4 - 7	26	96	37	1,1	1000	110	500	0.05 - 2.3	5	6940	350	500	3210	1100	2375	8415	2730	3120	50600
CNC HVR 6100 - 25	6100	25	15	0.5 - 2.5	3 - 5	36	123	45	1,1	1000	110	800	0.05 - 3.0	5	7020	350	500	3185	1200	2480	8570	2730	3390	68500
CNC HVR 6100 - 30	6100	30	18	0.5 - 3	2 - 3	36	160	45	1,5	1000	110	800	0.05 - 4	5	6915	350	500	3500	1200	2700	9000	2700	3800	88000
CNC HVR 6100 - 35	6100	35	20	0.5 - 3	2 - 3	36	180	55	2,2	1000	110	800	0.05 - 4.5	5	7150	350	500	3550	1200	2800	8700	3950	4075	112000
CNC HVR 6100 - 40	6100	40	25	0.5 - 3	1 - 2	36	210	75	2,2	1000	110	1000	0.05 - 5.5	5	7030	350	500	4120	1250	3790	9550	3790	5820	156200



ERMAKSAN

METAL FABRICATING MACHINERY

innovative technologies.



Organize Sanayi Bölgesi, Lacivert Cad. No:6 Nilüfer, Bursa / TÜRKİE

T: +90 224 294 75 00 (Zentrale) F: +90 224 294 75 44

www.ermaksan.com.tr | sales@ermaksan.com.tr

[f /ermaksan.com.tr](https://www.facebook.com/ermaksan.com.tr) [t /ermaksanmachine](https://www.instagram.com/ermaksanmachine) [y /ErmaksanTV](https://www.youtube.com/channel/UC...)

